



# Happy Cowboys (Girls)

A necessity for the Future  
of Semi-natural Grasslands  
and their Biodiversity

Ola Jennersten  
Världsnaturfonden WWF







# Semi-natural Grasslands



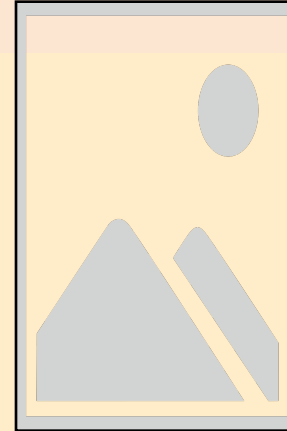
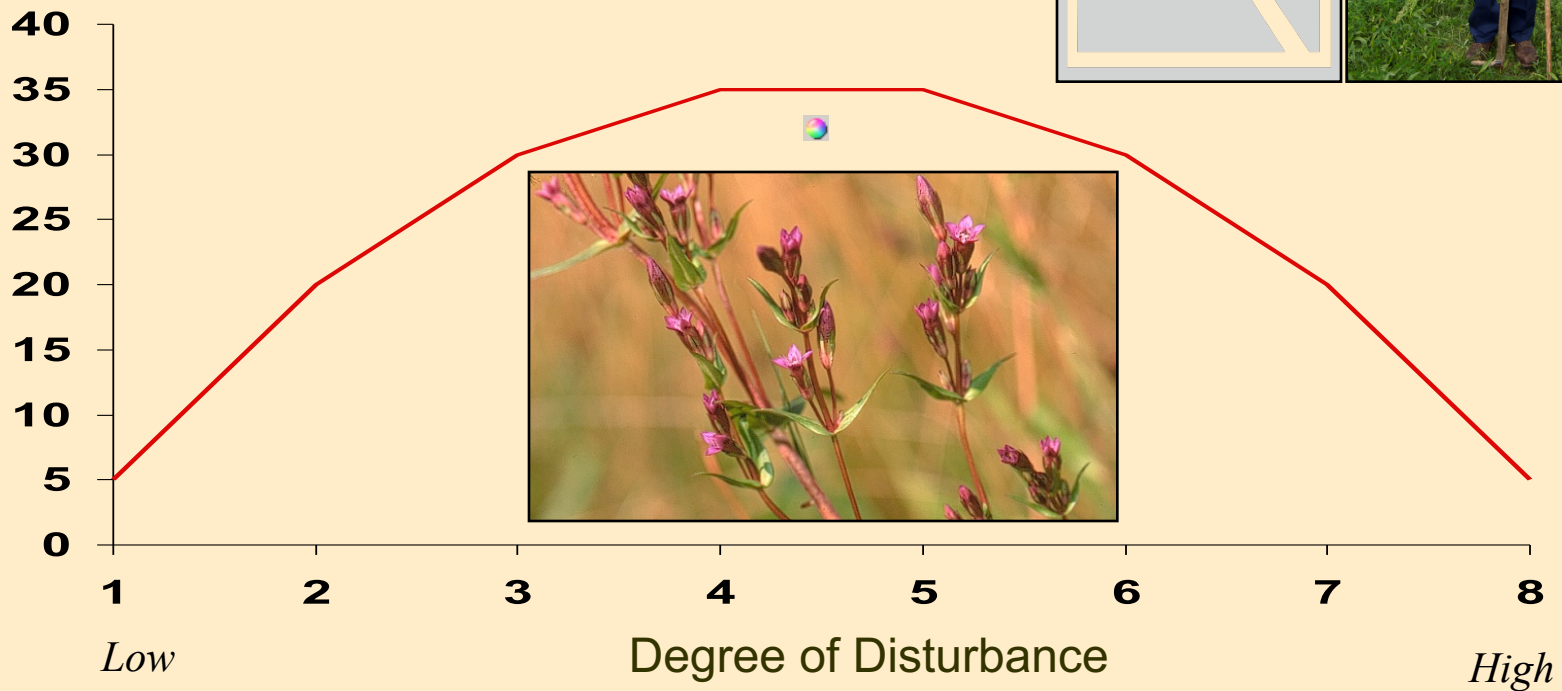




# Why are Semi-natural Grasslands so rich in Species?

*Disturbance and Species Richness according to Grime*

# arter





# Species favoured by grazing

....or the losers when grazing ceases







*Scathophaga stercoraria*





# Bumblebee tongues



*Bombus hortorum*



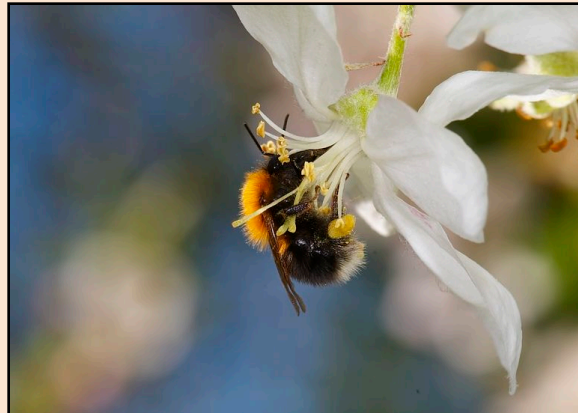
*Bombus subterraneus*



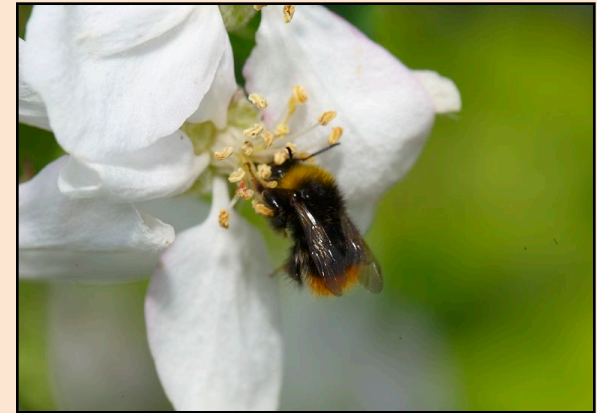
*Bombus distinguendus*



*Bombus pascuorinus*



*Bombus hypnorum*



*Bombus pratorum*





# Value of Ecological Services

- Pollination in Europe, apr. 15 billion USD
- Pest management, apr. 100 billion USD globally
- Soil-improvement, apr. 25 billion USD globally



*Andrena helvola*





for a living planet®



KVISMAREN I NÄRKE



TRANOR, Cygnus cygnus och  
SÄNDSVANOR, Cygnus cygnus



VITKINDAD GÄS, Branta leucopsis



HIGHLAND CATTLE,  
skotsk högländsboskap



FYRBENTA NATURVÄRDARE I ARBETE



BRUSLÄNE, *Prioniturus pugnat*



TOFSVIPA, *Vanellus vanellus*



BLÅSGÅS, *Anser albifrons*

**KARTANS PRICKAR** visar exempel på områden där WWF genomför botesprojekt. Dessa områden sammanfaller väl med de stora flyttfåglarskor som berör Sverige. WWF:s botesprojekt sträcker sig från Kristiansund i västra Norge till Anneröd i Lappland, från Gottrön i väster till Öloppets i ryska Karlen i öster. Därutöver finns botesprojektet bland annat på Öland och Gotland, i Närke (Kvismaren, Tyslingen, Össå, Ålsten, Ålsten, Svartålsjön, Svartålsjön), Östergötland (Tåkern, Eklandskapet, Skogsliden), på Gräsö i uppländska Roslagen, i Ekoparken i Stockholm och i västra Estland vid Väinameri (Matsalu, Käina).

## WWF och bondens kor får flyttfåglar att trivas

**WWF tar hjälp** av fyrbenta naturvårdare!  
Med kornas och böndernas hjälp skapas nya och bättre rastplatser för miljontals flyttfåglar genom Europa. Gäss, tranor, änder, vadare och andra fåglar behöver kreatursbetade strandängar för att äta sig starka under flyttningen.

**WWF gör det möjligt!**  
Vi samarbetar med lantbrukarna i flera projekt, där naturbetesmarker restaureras och underhålls. Fåglarna trivs, korna får ett bra liv med nyttig föda och bonden får bättre ekonomi på köpet. Vi människor får inte bara öppna landskap utan också ett hälsosamt naturbeteskött. För WWF är det viktigt att stötta hela kedjan – från gräs till entrecôte.





# The Farmer's dual mission

Producer of food

“Green” products with added values

Producer of species-rich landscapes

Tax revenue (e.g. EU payments)

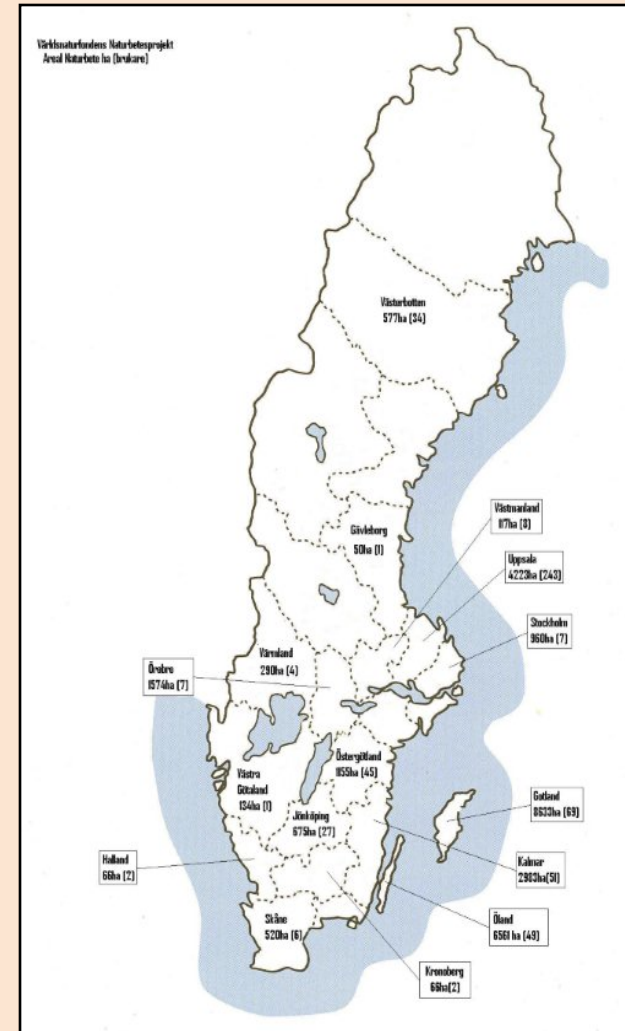






# 25 years with Semi-natural Grasslands

- 30 000 ha restored
- 70 milj Euro to farmers
- Funds switched up w EU-funds
- Wetland grass and biogas







# Pasture Meat with added values!



- Environment
- Local product
- Eating Quality
- Animal Welfare
- Brand protected







# Third Party Certification



- Many wants to Ride on the Wave of the Environment
- Criteria guarantee environmental, animal welfare and eating quality







Vindelälvens Naturbeten





# Threats



- Semi-natural Grasslands decrease (-70 000 ha 2005-13)
- Unsecure payments and financial deficits
- SNG is labour intensive
- Competition from common meat and foreign



# Co-operation



*Euphydryas aurinia*



*Orchis militaris*

- Grazing associations
- Devision of labor
- Conservation Entrepreneurs with cattle

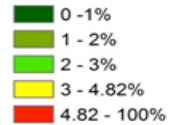




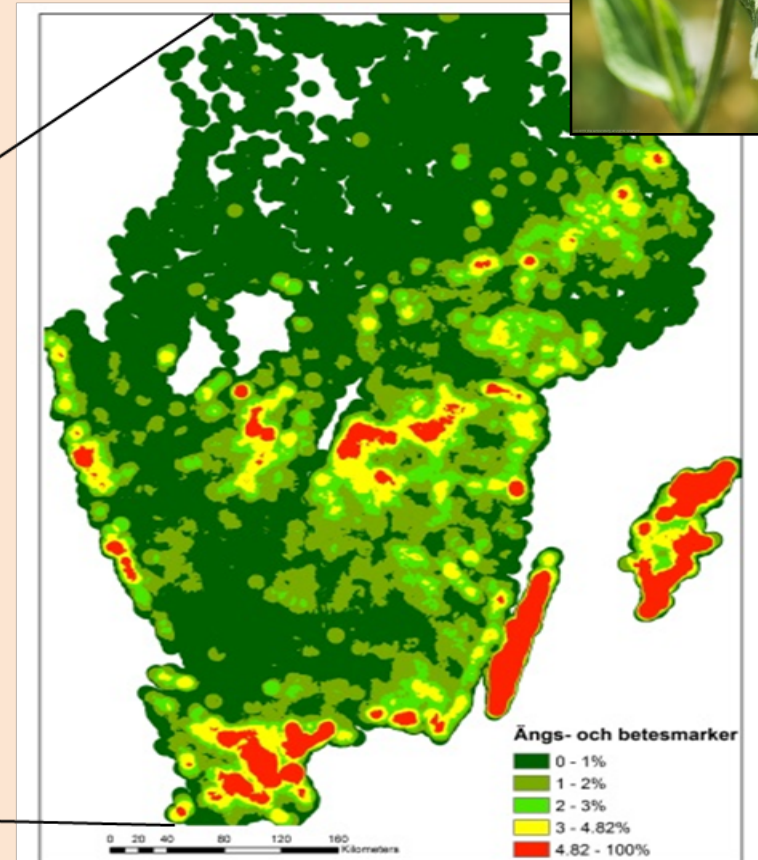
# Value-based Payments



Ängs-och betesmarker



0 40 80 160 240 320 Kilometers



*Landscapes with different probability to find six species of grassland butterfly (Karl-Olov Bergman)*



# Demands and Possibilities



- Plans, legislation, and bottlenecks
- Consumer awareness and willingness
- Grassland in abundance and empty barns
- Political will and market forces



*Semi-natural Grasslands  
are loans from earlier generations,  
and will be handed over  
to future ones!*

*It is a Great Responsibility!*

